

## PYM Punto de venta

197mm

Facture y gestione su tienda con un sólo clic

Simplifique la gestión administrativa y operativa de su tienda: Registre y cobre sus ventas; realice un seguimiento de compras y de stock.

### Gane rentabilidad en su Terminal Punto de Ventas

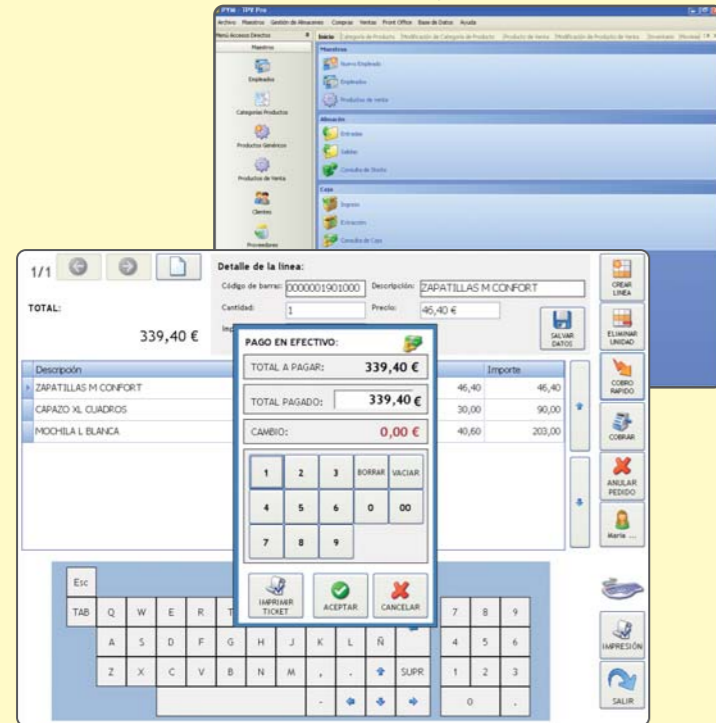
- Registre con un clic el cobro a sus clientes: tecla rápida para efectivo, traspaso a factura
- Gestione la caja y obtenga el histórico de movimientos al final de la jornada
- Navegue fácilmente con la barra de acceso rápido para cambiar de empleado, crear o modificar ticket

### Gestione sus compras y controle su stock

- Registre sus pedidos y genere un albarán: de forma automática se actualizarán el stock y el estado del pedido
- Consulte los albaranes de compra
- Controle su inventario y recalcule el stock
- Puede trabajar con varios almacenes

### Obtenga datos de análisis de su actividad

- Tenga a mano todos los datos de productos, almacenes...
- Obtenga estadísticas de ventas y el cálculo de comisiones de los vendedores
- Consultas exportables a hojas de cálculo: movimientos de stock, de caja, valoración de almacenes, comisiones,...



Pantalla Back Office

Navegue de forma intuitiva por el software

Pantalla Front Office

### Asistencia telefónica para un buen comienzo

Si tiene alguna pregunta al instalar nuestro software, consulte con nuestro departamento técnico.  
Teléfono 902 01 09 09



PYM es una marca de EBP  
European Business Products • San Romualdo 12-14 • 28037 Madrid • Tel: 902 01 09 09  
Fax: 902 01 30 32 • e-mail: informacion.es@ebp.com • www.pym.com

(1) Todas las marcas de los productos citados pertenecen a sus respectivos propietarios. En interés de todos, el editor se reserva el derecho de modificar la lista de funciones descritas. Para la instalación del software es necesaria la introducción de un código de acceso con el fin de autenticar su licencia de uso.



# Punto de venta

PYM

# Punto de venta

Facture y gestione su tienda con un sólo clic



www.pym.com

Restauración, compactación y reparación de bases de datos

**Hardware necesario:**  
• Ordenador de sobremesa o PC para el monitor de venta.  
• Monitor de 15" o superior.  
• Caja portatiquetas.  
• Impresora de tickets para el TPV.  
• Lector de códigos de barras (opcional).  
• Impresora para la etiqueta (opcional).  
• Visor (opcional).

**Requisitos de software:**  
• Windows 2000 o superior.  
• Sistema Operativo Windows 2000 o superior.

Teclado virtual y barra de acceso rápido  
Control cambio de empleados, creación modificación de tickets, registro de devoluciones,...

**Consultas:**  
• Valoración de almacenes, consultas de caja, compras y pedidos pendientes, estadísticas de venta, comisiones vendedores,...

• Exportación de consultas a MS Excel®, XML.  
• Búsqueda avanzada y creación de filtros predefinidos.

**Características generales:**  
• Integración con MS Office®  
• Copias de seguridad

Recálculo de stock, movimientos desde fecha de inventario  
Gestión de devoluciones

**Gestión de ventas:**  
• Facturas: numeración configurable, impresión formato estándar de factura  
• Gestión de caja: entrada inicio de caja, cobro en efectivo con tecla rápida,...

• Consulta del histórico de movimientos de caja a fin de jornada  
**Terminal Punto de Ventas**

• Control y visualización del ticket

Proveedores: introducción de datos desde pedidos de compra  
Clientes: generación de facturas, cliente general para tickets

**Gestión de compras:**  
• Pedidos de compra: envío por e-mail, fax o correo  
• Generación automática de albaranes desde pedido, actualización del stock y del pedido.  
• Gestión del estado de los pedidos: abierto, servicio parcialmente, servido, cerrado.

**Gestión de stock:**  
• Movimiento automático del stock desde ventas y pedidos de compra

### Funciones Principales

- Empresa: introducción de datos y logo, impresión de ticket con publicidad
- Multi-usuario (Empleados): identificación, comisión en función de ventas,...
- Definición de formas de pago, tecla de pago rápido para cobros en efectivo
- Formas de envío: transportista,...
- Multi-almacén
- Productos: categorías, niveles de agrupación, características,...